

Maxi Flex 110 Square

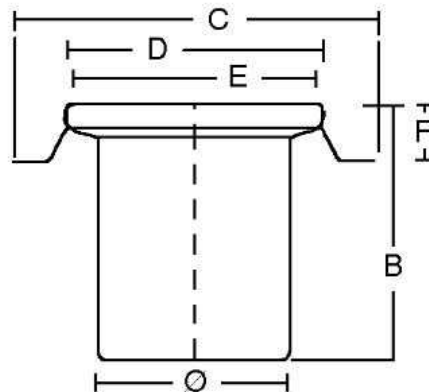
Materiał: PP (polipropylen) / Stal nierdzewna

Wysokość całkowita: max 150 mm

Przepustowość: nie mniej niż 0,8 l/sek. (zgodnie z EN 1253)

Odptyw: Pionowy Ø110 mm

Wymiary kratki: 155 x 155 x 6 mm



Ø: 110 mm.
B: 150 mm.
C: 200 mm.
D: 154,2 mm.
E: 140 mm.
F: 30 mm.

Produkt

Nr Kat.	Opis
153447-956RU	Maxi Flex 110 Square
153447-956RUS	Maxi Flex 110 Square bez kratki PK 150

W związku z ciągłym rozwojem naszych produktów Purus zastrzega sobie prawo do możliwości wprowadzania zmian w ich konstrukcji i budowie. Więcej informacji na www.puruspolaska.pl